



# Cahier des charges

Application web de e-commerce

**SENSATIONS**

Oser le plaisir de votre excellence

## Sommaire :

Présentation générale du projet..... 3

Arborescence et charte graphique

Ergonomie

Diagramme d'usage

Diagramme de classe

Diagramme de séquence

Méthodologie

# Présentation générale du projet

## Présentation de l'entreprise :

*Sensations* est une entreprise de coaching professionnel fondée par Flavie Carette, basée à Annecy et opérant à travers toute la France. Elle se démarque par son approche novatrice qui fusionne les mondes du sport et de l'entreprise.

En capitalisant sur les enseignements mutuels entre ces deux univers, *Sensations* offre un accompagnement unique, permettant aux entreprises d'apprendre du sport et au monde sportif d'acquérir des compétences entrepreneuriales. Flavie Carette, certifiée RNCP niveau 6 en coaching professionnel avec une spécialisation en approche systémique et voice dialogue, propose un coaching personnalisé pour les professionnels du sport ainsi que des formations en management sportif et en compétences professionnelles en entreprise.

Cette approche bidirectionnelle favorise un échange mutuel, où les entreprises apprennent du sport et vice versa. La particularité de *Sensations* réside dans sa capacité à établir un pont entre le sport et l'entreprise, en intégrant des éléments du sport dans le coaching en entreprise, tout en utilisant des outils et des méthodes entrepreneuriales dans le domaine sportif.

Le champ d'intervention de *Sensations* englobe également les individus évoluant dans le milieu sportif, ainsi que le staff proche des équipes, tels que les entraîneurs, les arbitres, les kinésithérapeutes et les nutritionnistes. Avec un accent particulier sur l'optimisation des performances et le développement professionnel, *Sensations* s'affirme comme un acteur clé dans le coaching professionnel, prêt à transformer ses clients vers l'excellence, que ce soit sur le terrain ou dans le monde de l'entreprise. Cette stratégie permet à l'entreprise de proposer une proposition de valeur distinctive et attrayante, affirmant ainsi sa position en tant qu'acteur majeur du coaching professionnel.

## Présentation de l'existant :

Aucune version du site n'existe.

# Présentation générale du projet

## Présentation du site internet :

### 1. Application Web de E-commerce :

Il offrira une expérience interactive et conviviale aux utilisateurs, avec la possibilité de prendre des rendez-vous directement via le site. Les clients pourront choisir un premier rendez-vous afin d'exprimer leurs besoins, et ce rendez-vous pourra être synchronisé avec l'agenda de Flavie Carette, même si elle a des engagements extérieurs.

### 2. Vente de Formations :

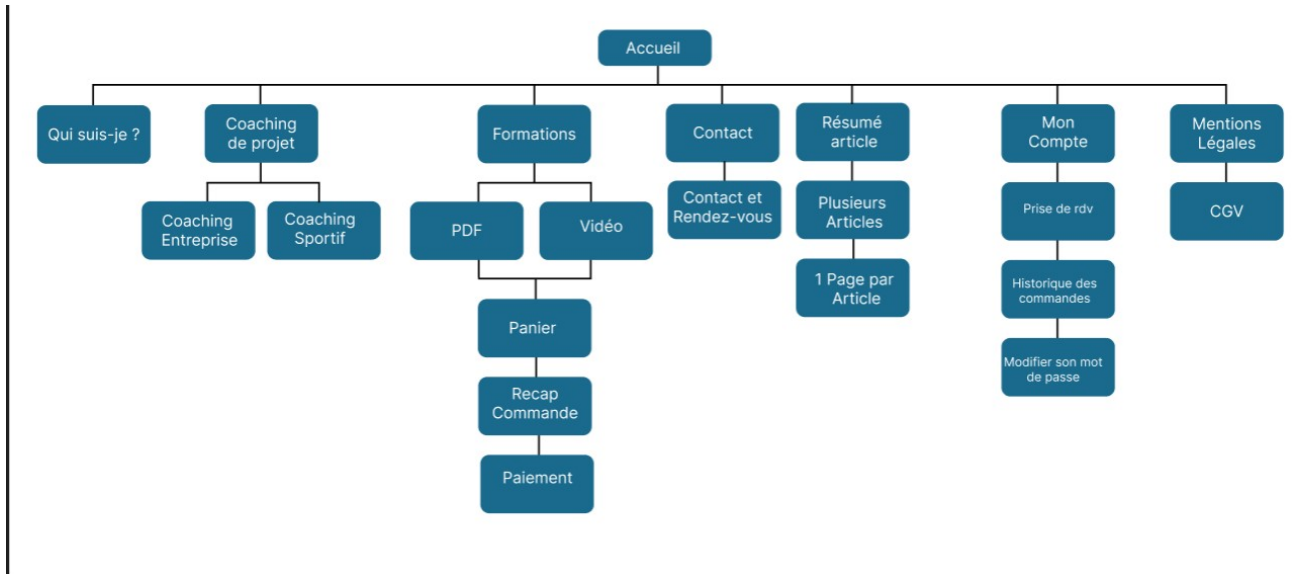
Le cœur de l'activité e-commerce de *Sensations* résidera dans la vente de formations, disponibles en versions PDF ou vidéo, toutes créées par Flavie Carette elle-même. Les clients auront la possibilité de parcourir et d'acheter ces formations directement sur le site, et les paiements pourront être effectués de manière sécurisée via la plateforme de paiement Stripe.

### 3. Fonctionnalités Additionnelles :

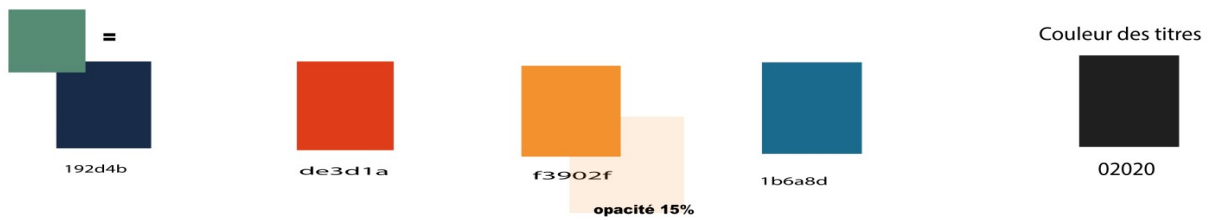
Le site comprendra également une option d'inscription à la newsletter, permettant aux visiteurs de rester informés des dernières actualités, conseils et offres de *Sensations*. De plus, une partie administrateur sera mise en place, offrant à Flavie Carette un contrôle total sur le contenu du site. Depuis cette interface, elle pourra publier des articles, consulter les avis des clients, gérer les messages reçus via le formulaire de contact, et visualiser un récapitulatif des utilisateurs inscrits. Elle aura également la possibilité d'envoyer des newsletters personnalisées directement depuis cette plateforme, simplifiant ainsi la gestion de la communication avec sa clientèle.

Grâce à cette application web de e-commerce robuste et entièrement personnalisable, *Sensations* pourra offrir à ses clients une expérience en ligne exceptionnelle tout en simplifiant et en automatisant de nombreuses tâches administratives pour Flavie Carette.

# Arborescence :



# Charte graphique :



Noto Serif Display SemiBold 600

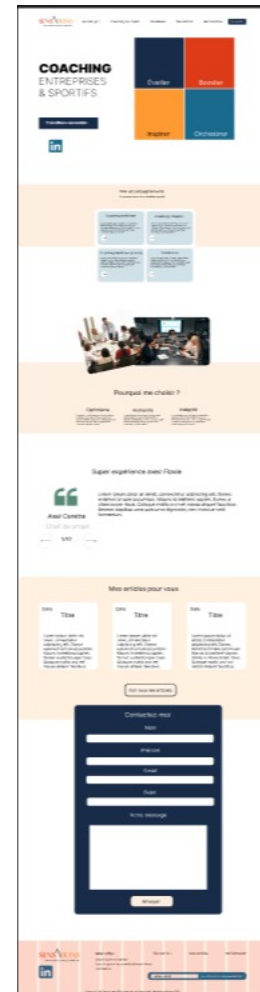
# Titre des pages

QuickSand Light 300

Corps du texte

# Ergonomie :

## Page d'accueil



## Page résumé d'articles

### Mes articles

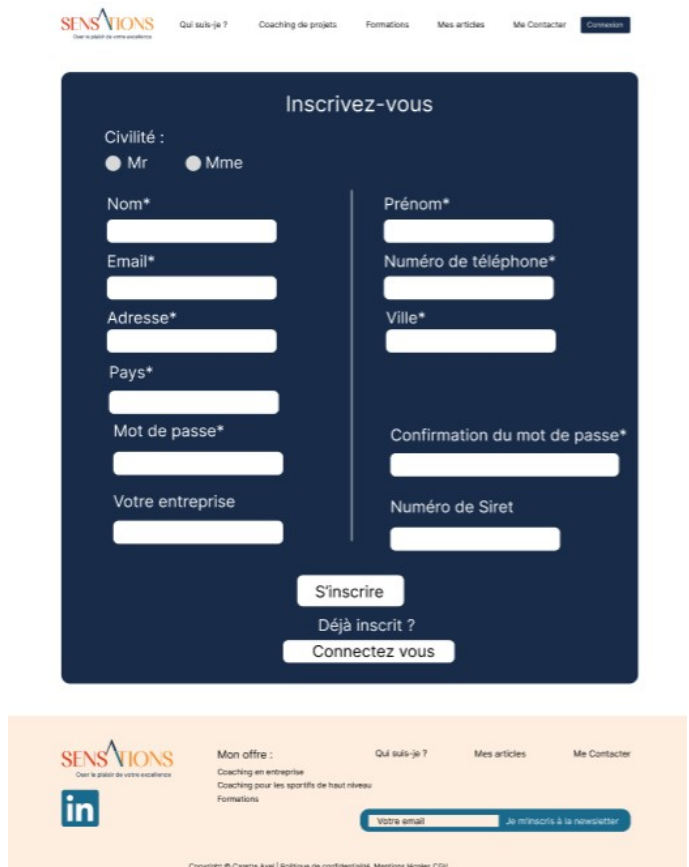
Tag 1 Tag 2 Tag 3 Tag 4 Tag 5

|   |   |   |
|---|---|---|
| Date  | Date  | Date  |
| Titre 1   | Titre   | Titre   |
| image   | image   | image   |
| Lorem ipsum dolor sit amet, consectetur adipiscing elit. Donec euismod ornare accumsan. Mauris id eleifend sapien. Donec a ullamcorper risus. Quisque mollis orci vel massa aliquet faucibus. Lorem ipsum dolor sit amet, consectetur adipiscing elit. Donec euismod ornare accumsan. Mauris id eleifend sapien. Donec a ullamcorper risus. Quisque mollis orci vel massa aliquet faucibus. | Lorem ipsum dolor sit amet, consectetur adipiscing elit. Donec euismod ornare accumsan. Mauris id eleifend sapien. Donec a ullamcorper risus. Quisque mollis orci vel massa aliquet faucibus. Lorem ipsum dolor sit amet, consectetur adipiscing elit. Donec euismod ornare accumsan. Mauris id eleifend sapien. Donec a ullamcorper risus. Quisque mollis orci vel massa aliquet faucibus. | Lorem ipsum dolor sit amet, consectetur adipiscing elit. Donec euismod ornare accumsan. Mauris id eleifend sapien. Donec a ullamcorper risus. Quisque mollis orci vel massa aliquet faucibus. Lorem ipsum dolor sit amet, consectetur adipiscing elit. Donec euismod ornare accumsan. Mauris id eleifend sapien. Donec a ullamcorper risus. Quisque mollis orci vel massa aliquet faucibus. |
| >> Lire la suite  | >> Lire la suite  | >> Lire la suite  |

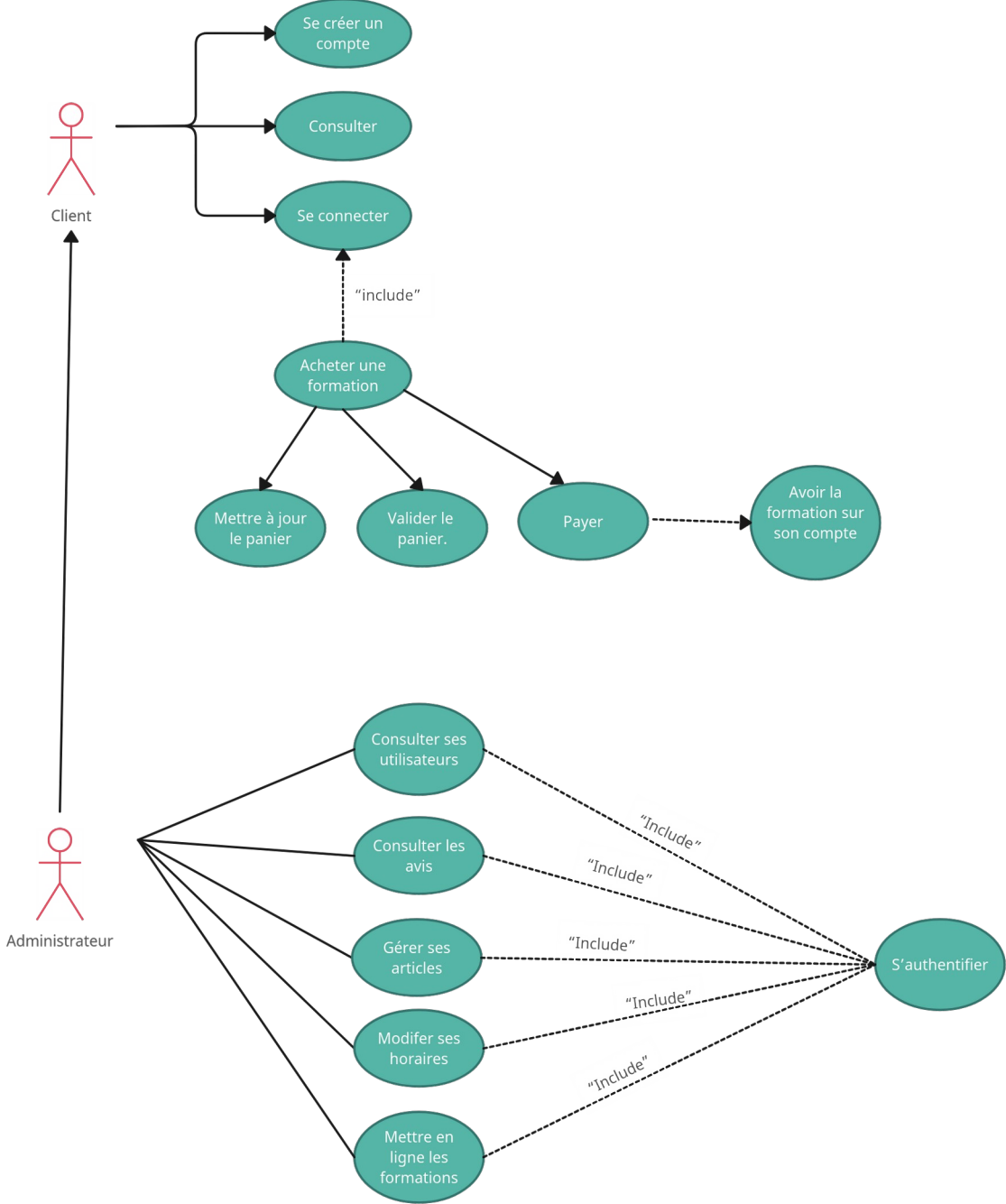
# Page article



# Page d'inscription

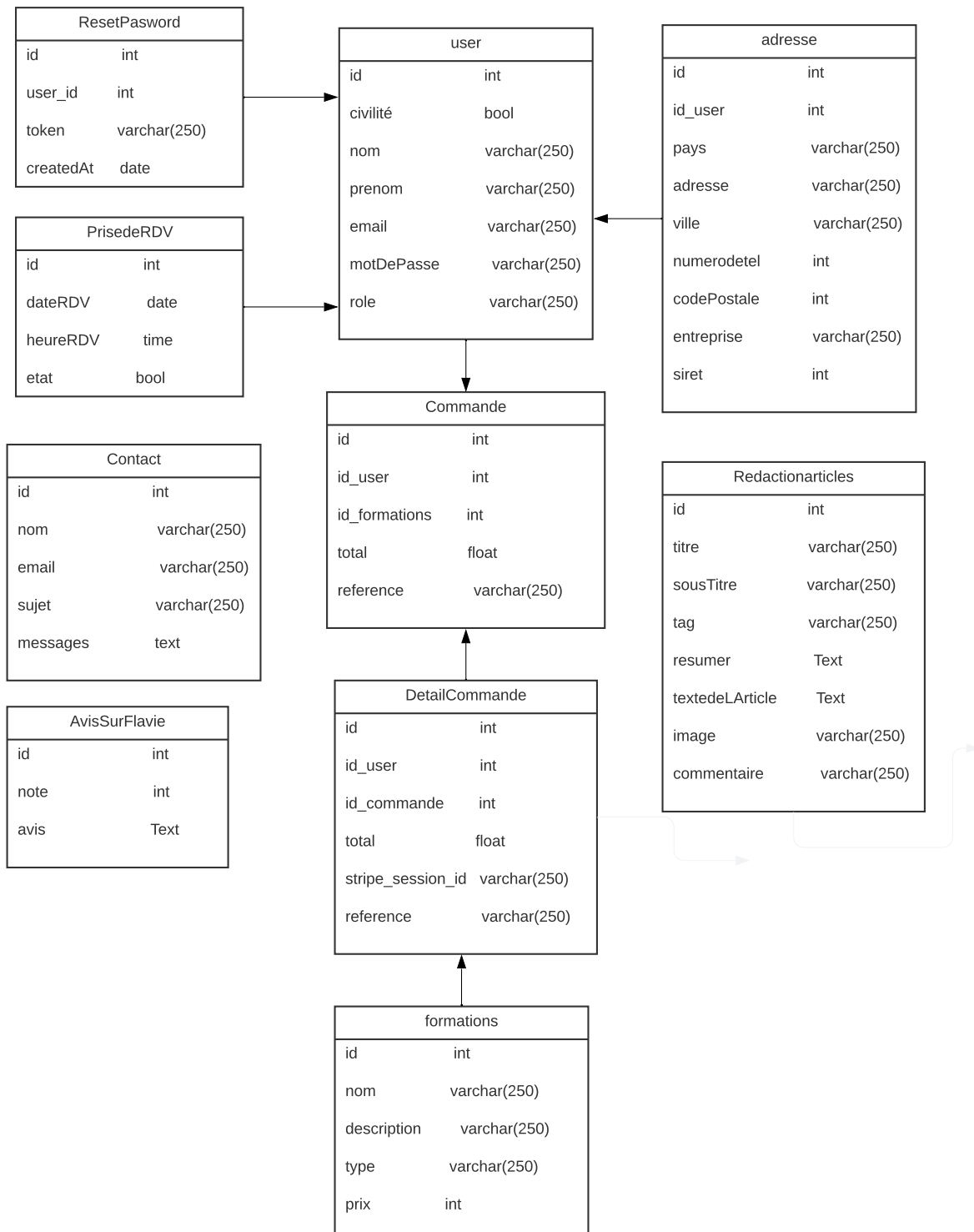


# Diagramme d'usage :





# Diagramme de classe :



# Les diagrammes de séquences :

Diagramme de séquence pour l'inscription-connexion

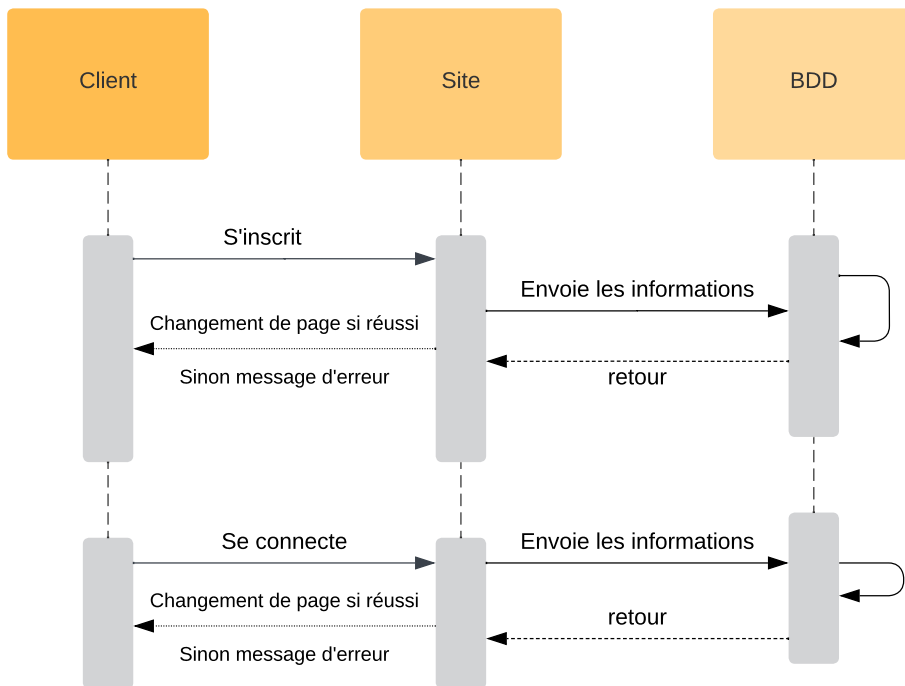


Diagramme de séquence pour la page boutique :

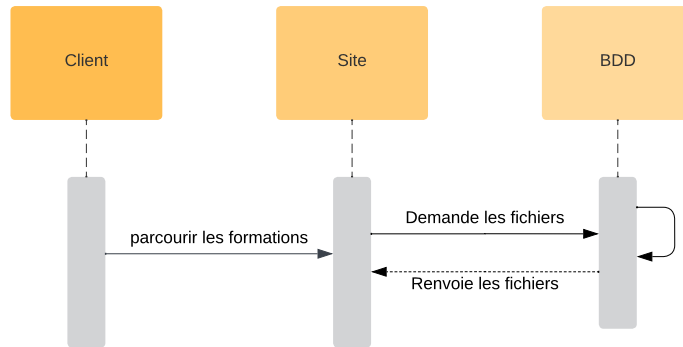
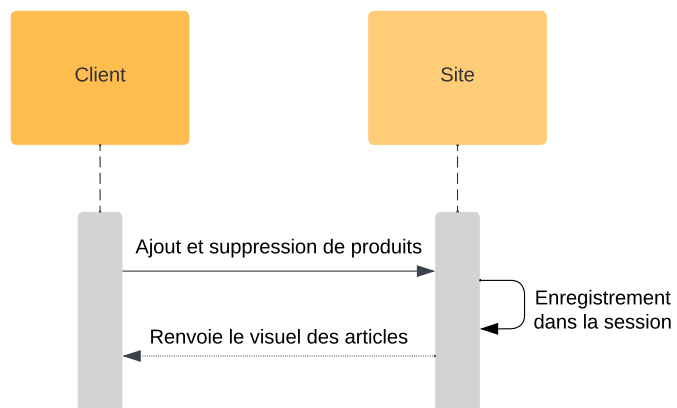
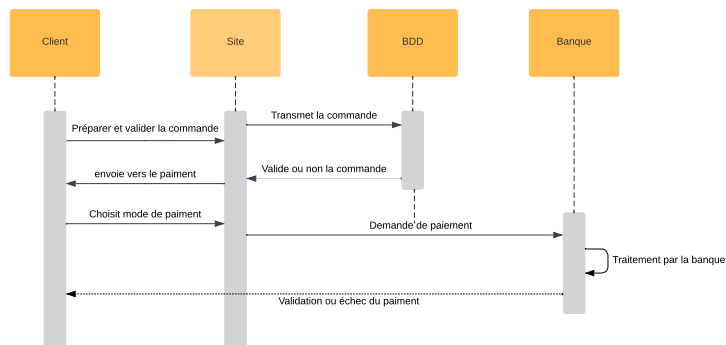


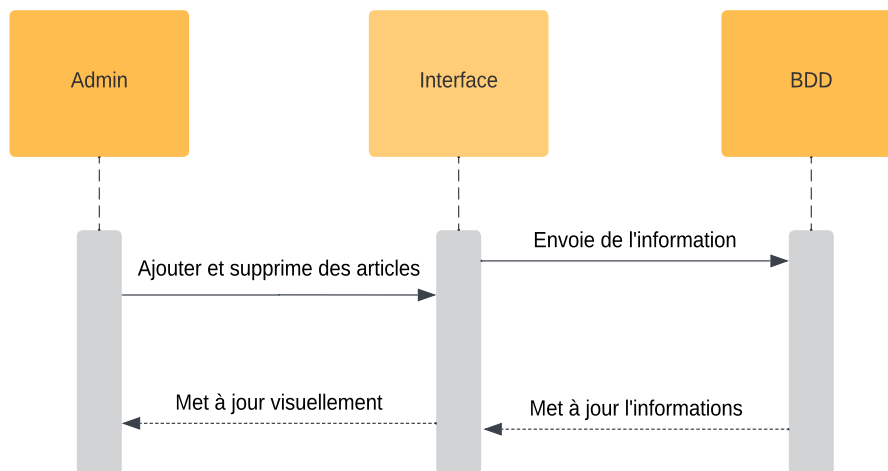
Diagramme de séquence pour le panier :



## Diagramme de séquence pour la commande et le paiement



## Diagramme de séquence admin:



## **Méthodologie**

La méthodologie utilisée afin de mener à bien ce projet est la méthodologie agile : c'est à dire des objectifs à court terme et des updates récurrentes avec le client.

Trello (la méthode Kaban) sera utilisé afin de s'organiser au mieux dans le projet.

Le projet sera ensuite codé sur le framework Symfony, nous travaillerons sur la version 7.0 avec la version 8.1.0 de PHP. La base de données sera sur MySQL. Bootstrap sera également utilisé mais le style sera principalement codé en CSS et le site sera rendu dynamique grace aux JavaScript.